

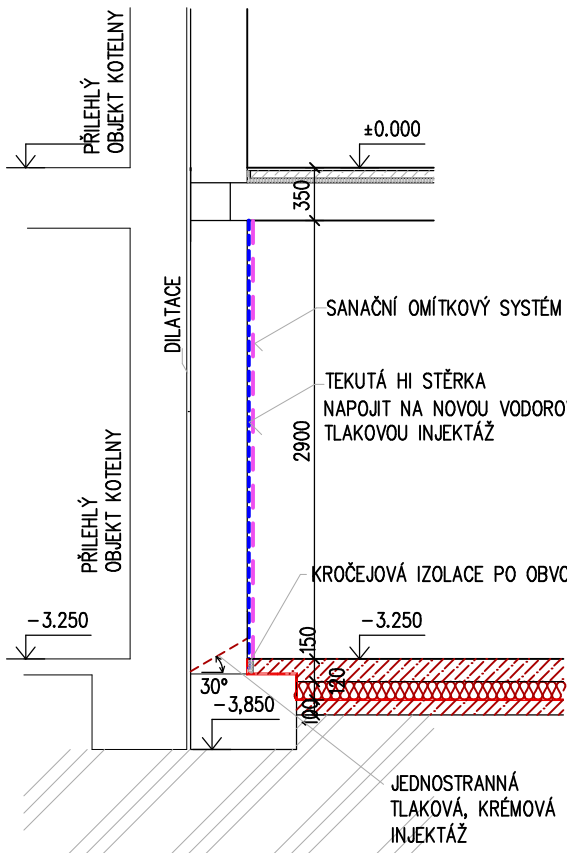
LEGENDA

- VODOROVNÁ TLAKOVÁ KREMŮVÁ INJEKTÁŽ ZE DVĚCH STRAN
- VODOROVNÁ TLAKOVÁ KREMŮVÁ INJEKTÁŽ Z JEDNÉ STRANY
- SVISLÁ TLAKOVÁ KREMŮVÁ INJEKTÁŽ DO VNITŘNÍHO ZDIVA ZE DVĚCH STRAN A DLE TL. ZDIVA
NAPLOUT NA VODOROVNOU TLAK. INJEKTÁŽ ZDIVA !
- SVISLÉ SANAČNÍ OPATŘENÍ – TEKUTÁ HYDROIZOLAČNÍ STĚRKA S ODOLNOSTÍ PROTI MINERÁLNÍM SOLÍM
- SVISLÉ SANAČNÍ OPATŘENÍ – SANAČNÍ OMÍTKA PO CELÉ VÝŠCE STĚN
NA ZBYTÝCH PLOCHÁCH STĚN BUDE PROVEDENA SANAČNÍ OMÍTKA S H.H. MN. 1M NAD NAMĚŘENOU ÚROVŇ ZVÝŠENÍ VLHKOSTI ZDIVA NA STAVĚ
ZDIVO PO ODSTRANĚNÍ OMÍTKY NOVĚ VYSPÁROVAT SANAČNÍ MALTOU A OPATŘIT TRANSPARENTNÍM HYDROFBNÍM NÁTĚREM,
ELIMINUJÍCÍM SPRÁŠOVÁNÍ POVRCHU, NÁSLEDNĚ BUDE PROVEDENA PŘEDSTĚNA S PROVĚTRÁVANOU DUTINOU
- NOVÉ ZDIVO / KONSTRUKCE

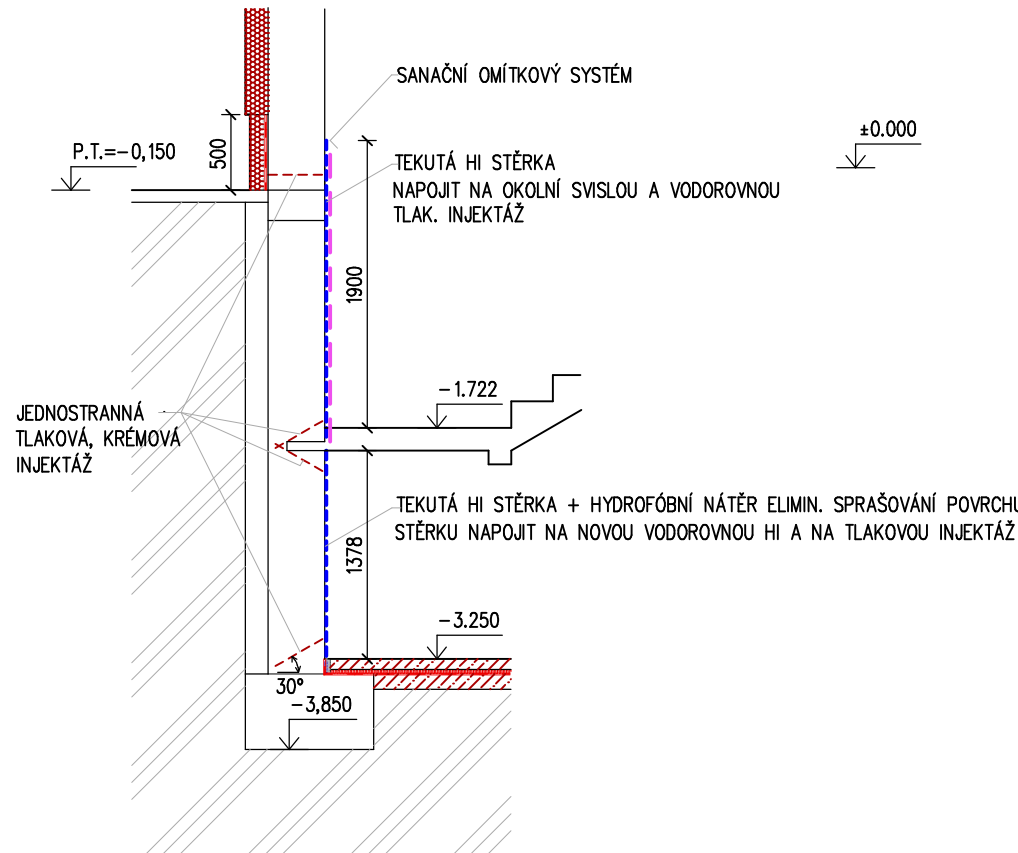
POZNÁMKA

- ODSTRANIT OMÍTKU ZE VŠECH SUTĚRNĚNÝCH STĚN, ROZSAH / VÝŠKU ÚPRÁV DODATELNĚ DLE NAMĚŘENÝCH HODNOT VLHKOSTI ZDIVA
PŘEDPOKLÁDÁ SE KOMPLEXNÍ ODSTRANĚNÍ OMÍTKY U OBVODOVÝCH STĚN NA CELOU VÝŠKU, DÍTKO U KOLMÝCH, NAVAZUJÍCÍCH STĚN DO VZDÁLENOSTI 1M OD
T-NAPOJENÍ, ZBYTLE ČÁSTI OMÍTKY STĚN ODSTRANIT DLE NAMĚŘENÝCH HODNOT, PŘEDPOKLAD DO VÝŠKY 1,5M (MINIM. 1M NAD VLHKÉ PLOCHY)
NÁVRH SANAČNÍCH OPATŘENÍ BUDE PŘED PROVEDENÍM OVĚŘENÍM MĚŘENÍM VLHKOSTI SANOVANÉHO ZDIVA
V RÁMCI NOVÝCH SKLADOB PODLAH BUDE PROVEDENA NOVÁ VODOROVNÁ HYDROIZOLACE, HI VYTÁHNOU NA SOKLY DO V. 150 MM RESP.
NAD ÚROVŇ VODOROVNÉ TLAKOVÉ INJEKTÁŽE
SOULÁSTI SANAČNÍCH PRACÍ JE I NOVÝ DRENÁŽNÍ SYSTÉM PO VNĚJŠÍM OBVODU STAVBY – VIZ ZT.
VŠEČERÉ NOVÉ PRŮKY BUDOU NALOŽENY NA STÁVAJÍCÍ VLHKÉ ZDIVO PŘES HI STĚRKU A PROKOTVĚNY ŽLÍZOVÝMI KOTVAMI – PÁSKY
VŠEČERÉ ZALOMENÍ / OHYBY HYDROIZOLAČNÍCH PÁSŮ BUDOU PROVEDENY ZAOLBENÉ – FABON Z REPROFLAČNÍ MALTY R=30MM
- 1) ZABETONOVAT PŮVODNÍ PROSTUPY – ŽB DESKA TL. 150 MM S NAKOTVENOU VÝTŮŽÍ DO OKOLNÍCH PANELŮ
2) KOMPLEXNÍ SANAČE LOKÁLNÍHO OBNAŽENÍ VÝTŮŽE STROPNÍCH PANELŮ (OŠETŘENÍ VÝTŮŽE, REPROFLACE A ZAPRAVENÍ)
3) OBVODOVÉ ZDIVO BUDE Z PŘÍSTUPNÝCH STRAN ODKOPÁNO AŽ PO ÚROVŇ – 150 MM POD VODOROVNOU HI SUTĚRNĚNÍHO ZDIVA.
IZOLÁČNÍ PŘÍZDÍVKA BUDE ODBOURÁNA, STÁVAJÍCÍ SVISLÁ HI BUDE STRŽENA A NAHAZENA NOVOU ASFALT. HI Z MODIFK. ASF. PÁSŮ
PŘED PROVEDENÍM NOVÉ SVISLÉ HI BUDOU VÝŠKARÁBNY SPÁRY ZDIVA DO HL. 20 MM, BUDE PROVEDEN PODHOZ S HYDROIZOL. PŘÍSADOU A ASF. PENETRACE
NOVÁ HI BUDE NALOŽENA JEDNAK NA STÁVAJÍCÍ VODOROVNOU HI DOLE, JEDNAK NA TLAKOVOU KREMŮVOU INJEKTÁŽ SVISLOU A VODOROVNOU
NOVÁ SVISLÁ HI BUDE NAKOŘE UKONČENA 300 MM NAD PŘÍLEHLOU U.I.T.
HI BUDE ZE STRANY ZEMINY CHRÁNĚNA GEOTEXTILIÍ A NĚPOVOU FÓLIÍ, RESP. DO HLUBKY 1M POD U.I.T. BUDE CHRÁNĚNA XPS DESKAMI TL. 100 MM
A XPS DESKAMI TL. 80 MM PO PATU SUTĚRNĚNÍHO ZDIVA

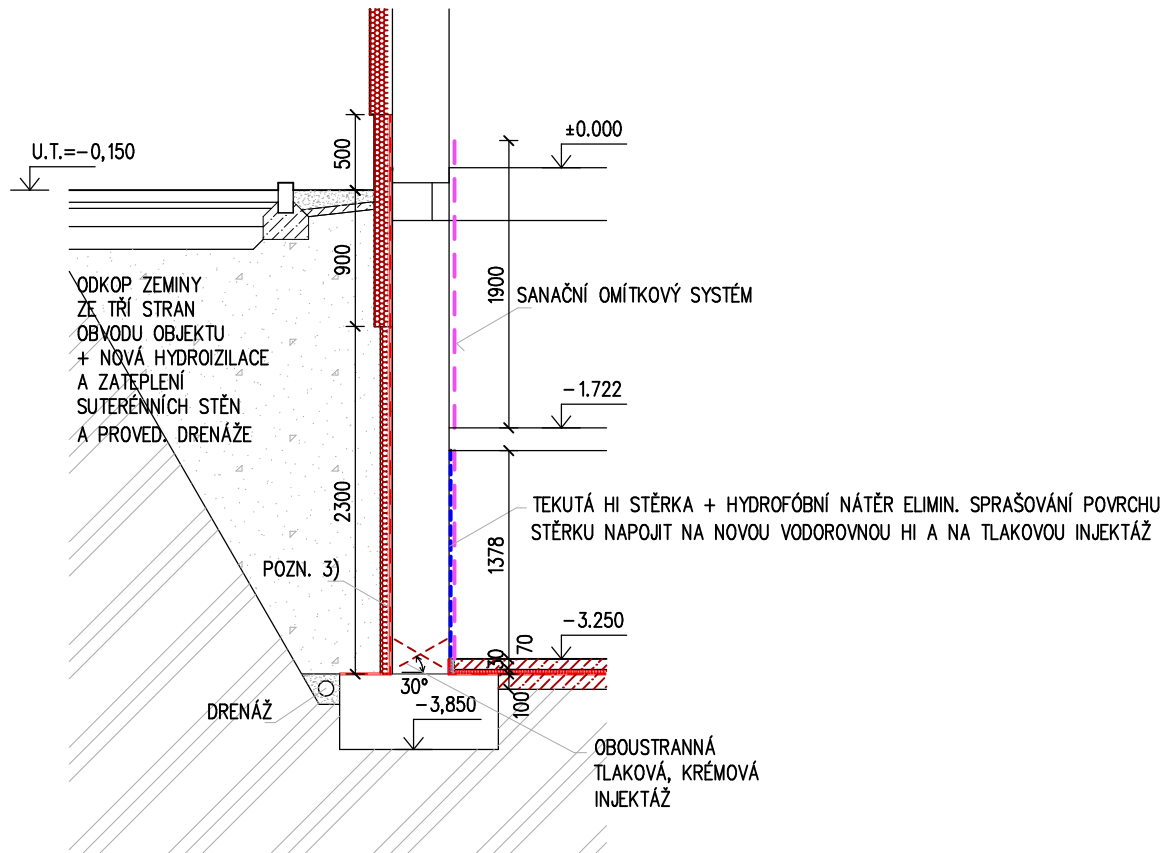
ŘEZ 1-1



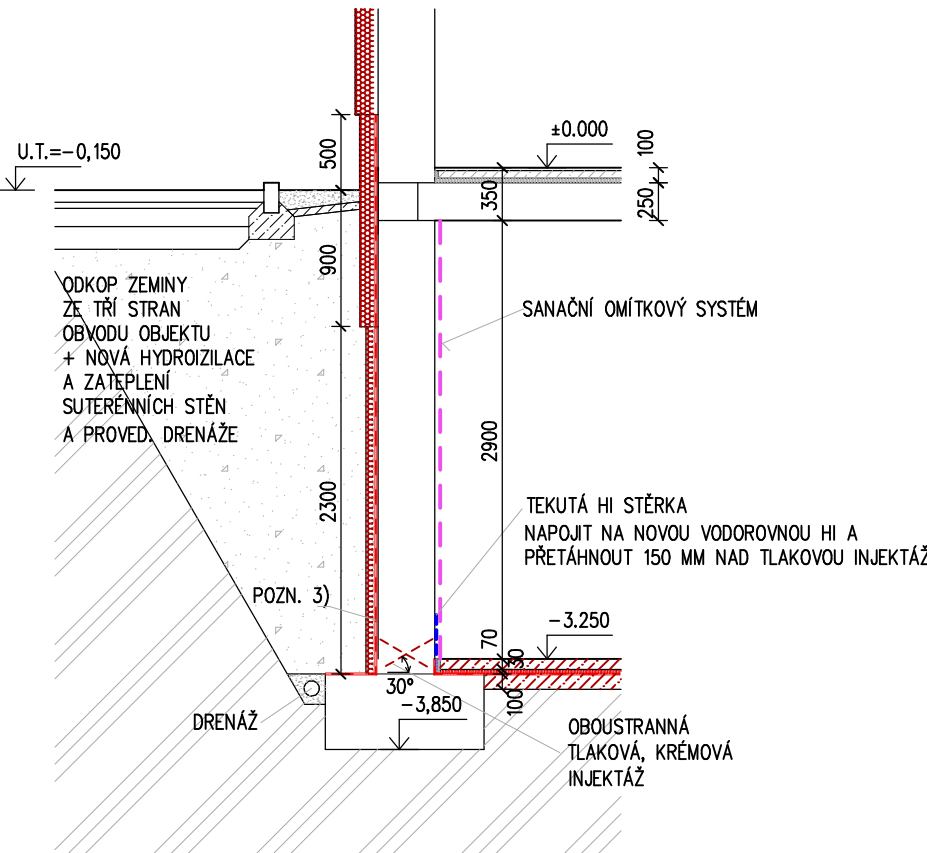
ŘEZ 2-2



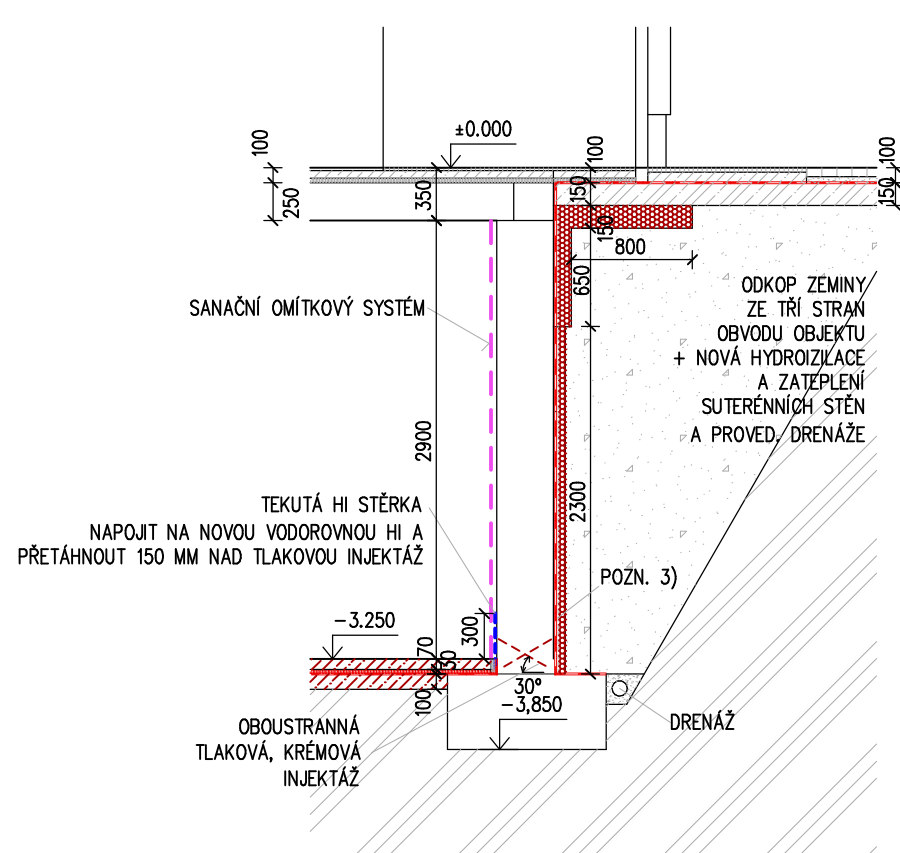
ŘEZ 3-3



ŘEZ 4-4



ŘEZ 5-5



+0,000 = 292,950m.n.m.			CAAD - SPROFIT CAD++	
Zodp. projektant:	ING. ARCH. B. HALA	Vypracoval:	ING. PETR REŽNÍČEK	ING. PETR REŽNÍČEK
Investor: SW Technics s.r.o., Dalimilova 1788/63, 612 00 Brno				PROJEKCE STAVĚB & CAD CONSULTING
Alce: REKONSTRUKCE - STAVEBNÍ ÚPRAVY OBJEKTU Č.P. 1016, UL. WOLKEROVA, KUŘIM p.č. 1418/2, 1419/2, K.Ú. KUŘIM				Hudcova 533/78c, 621 00 Brno IČO: 615 50 045, tel: 602 279 533 www.sro-projekt.cz, reznicek@sw-projekt.cz
Obsah: PŮDORYS 1.PP - SANAČNÍ PRÁCE				Formát: 3 A4 Měřítko: 1:100 Datum: 3.3.2016 Čís.arch.: 03-2015 Č.výk.: ST-04 Stupeň projektu: DPS